



Kenrokuen Tour
Enjoy Kenrokuen with Audio Guide



おともたび
OTO·MO·TABI

您不需要
下載应用程序!
您只需使用
智能手机
即可享受!



聆聽並欣賞音頻指南!

**兼六園景點眾多。
若能邊走邊聽講解，
您會更享受其中!**

當您走近著名景點時，解說會自動播放。
透過收聽這些僅靠走動無法理解的插曲，
遊客可以更加享受兼六園。



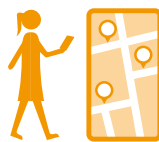
如何享受 "Otomotabi" ?

Access



需閱讀二維碼。
你馬上就可以投入使用了!

Walk & hearing



依靠地圖，
聆聽當地人怎麼說吧!

Enjoy



當用戶到達基於位置信息的
引導圖標佈時，語音會自動開始。

只需
閱讀二維碼。
你馬上就可以
投入使用了!



*請確保打開位置信息。 *谷歌鎔合金 或Safari。

推荐使用耳机使用Otomotabi探索公园!



【使用費(一次)】

500YEN

- 使用者必須提供信用卡資訊
- 掃描QR碼後，可在信用卡付款完成後使用。
- 欲以現金支付者，請前往兼六園觀光指南所(兼六町1-25)。
- ※有效期限為購買日起30日，請注意購買日期。
- ※如果有效期限已過，將會無效。



Otono

Otomotabi是由株式會社
Otono運營的觀光導覽服務。

協同組合兼六園觀光協會